






232I 232IH | 3,2 t



-  Sollevatore elettroidraulico a due colonne
-  Electro-hydraulic 2 post lift
-  Elektrohydraulische 2-Säulen-Hebebühne
-  Pont élévateur électrohydraulique à 2 colonnes
-  Elevador electro-hidráulico



Comando a uomo presente,
24V

**Dead man controls,
24V**

Totman-Schaltung,
24V

Commande "homme mort",
24V

Mandos de hombre presente,
24V



Dispositivo di appoggio meccanico ad inserimento automatico e disinserimento elettromagnetico a garanzia della massima sicurezza in fase di stazionamento

Mechanical support device with automatic activation and deactivation by means of electromagnetic valve insuring maximum safety during locking procedures

Mechanische Fallsicherung die automatisch ein- und austrastet, gewährleistet die normkonforme Sicherheit beim Absetzen in die mechanische Fallsicherung

Dispositif d'appui mécanique à insertion automatique et désinsertion électro-magnétique pour la mise en sécurité

Dispositivo de apoyo mecánico de activación automática y desactivación electromagnética como garantía de la máxima seguridad en fase de estacionamiento



Bracci predisposti per l'alloggiamento rapido di prolunghe

Arms suitable for quick drop-in extensions

Aufnahmen mit Schnellstecksystem erleichtern den Einsatz von Verlängerungen.

Bras prévus pour le montage rapide de rallonges

Brazos predisuestos para el alojamiento rápido de suplementos.



Arresto bracci a inserimento automatico e sgancio automatico a terra

Automatic locking & unlocking of arms during on floor

Schwenkarmarretierung rastet automatisch ein (in der unteren Nullstellung) und aus (beim Heben aus der Nullstellung)

Arrêt des bras à insertion automatique et désinsertion automatique à terre

Parada de brazos de activación automática y desenganche automático de tierra



Apertura fra colonne 2.650 mm – altezza minima tamponi di soli 95 mm – bracci corti e lunghi a tre stadi, più corti in posizione chiusura per facilitare il caricamento asimmetrico di veicoli larghi e più lunghi in posizione estesa - raccomandati per il sollevamento di fuoristrada • Notevoli possibilità di regolazione dei bracci per facilitare il carico asimmetrico e la comoda apertura delle portiere • Due cilindri di sollevamento che non richiedono alcuna manutenzione. I cavi non portanti garantiscono la perfetta sincronizzazione dei carrelli indipendentemente dalla ripartizione del carico • Valvole di sicurezza nei confronti di sovraccarichi e rottura di tubi idraulici • Valvola di controllo della velocità di discesa • Funzionamento: elettroidraulico



2,65 mt span between posts • Super low 95mm. Pads • Well designed asymmetric 3 stage arms, ideal for easy undercarriage access when retracted, and perfect for long & wide vehicles when extended • Ultimate use with 4 wheel drives • Adjustable arms for easier asymmetric loading and door opening • Two lifting rams with transmission to the opposite post by means of steel rope. Non-bearing cables granting perfect synchronisation of carriages no matter what distribution weight is loaded • Safety valves protecting to prevent overloads and breakages of hydraulic hoses • Descent velocity controlled by hydraulic valve • Operation: electro-hydraulic



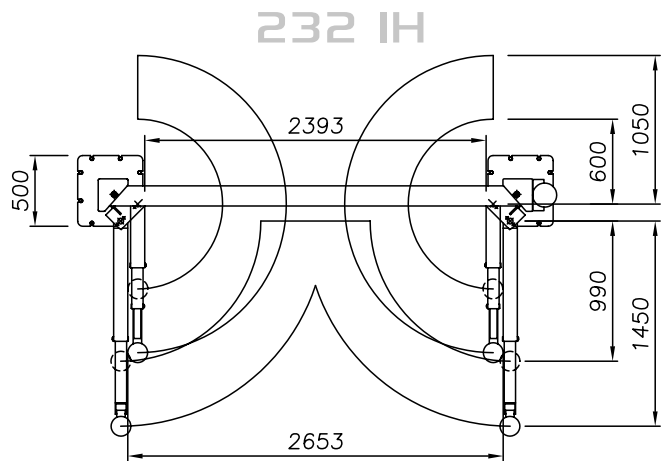
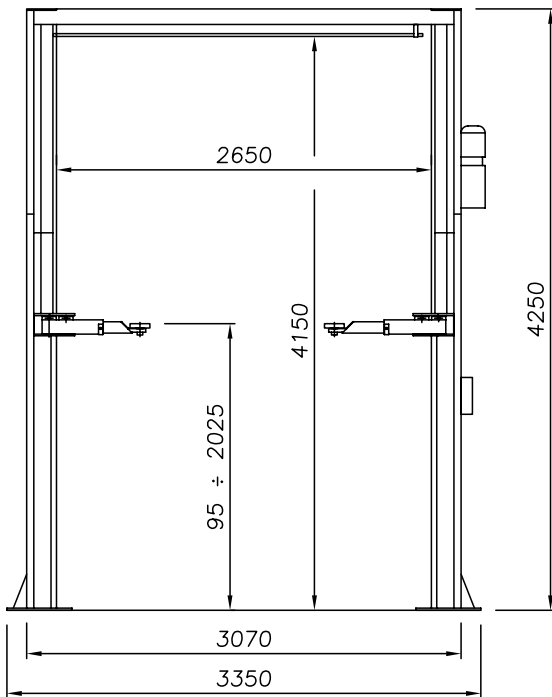
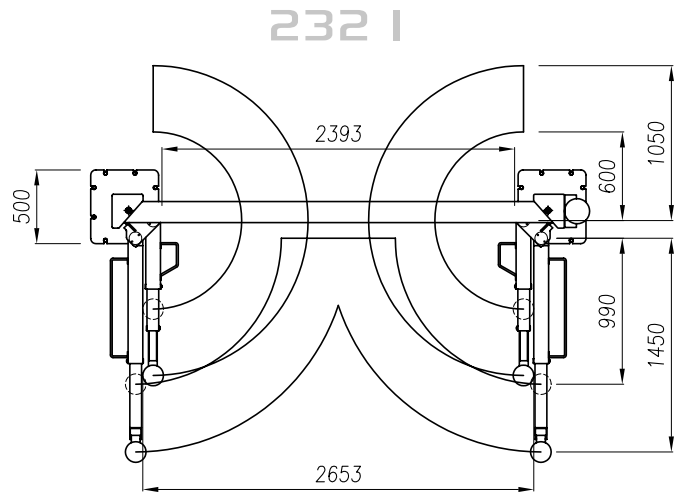
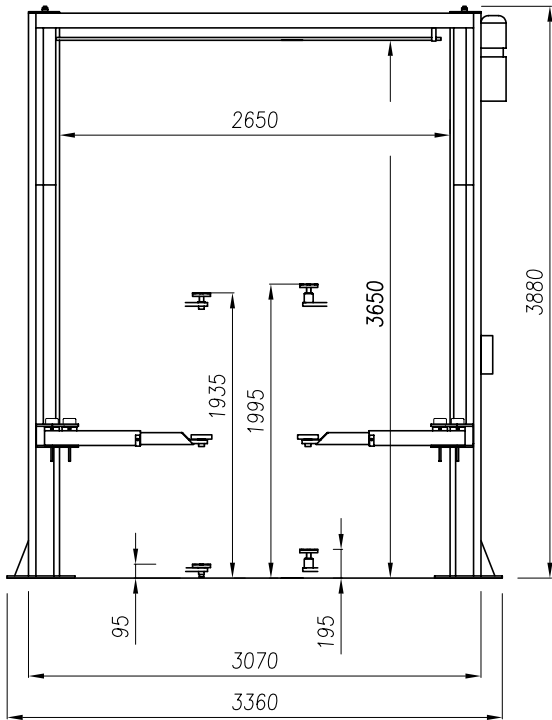
Säulenabstand 2650 mm - Mindestaufnahmehöhe 95 mm - Dreifach teleskopierbare kurze und lange Arme ermöglichen in geschlossener Stellung die asymmetrische Aufnahme von breiten Fahrzeugen - in ausgezogener Stellung können extra-lange Fahrzeuge aufgenommen werden - besonders geeignet zum Heben von Off-Road-Fahrzeugen • Besonders vielseitige Einstellungsmöglichkeiten der Arme gewährleisten asymmetrische Fahrzeugaufnahme und bequeme Türöffnung • Beide Hubzylinder brauchen keine Wartung. Die Gleichlaufkabel gewährleisten den einwandfreien Gleichauf der Hubschleifen, unabhängig der Lastverteilung • Ein Überdruckventil und eine Rohrbruchsicherung runden die Sicherheitsausstattung der Hebebühne ab • Hydraulisches Senkventil • Funktionsweise: elektrohydraulisch



Écartement entre colonnes 2650 mm – hauteur min. tampons de 95 mm seulement – bras courts et longs en trois parties, plus courts en position fermeture pour faciliter le chargement asymétrique de véhicules larges et plus longs en position étendue – recommandés pour le levage de véhicules tout-terrain • Possibilité de régler les bras pour faciliter le chargement asymétrique et l'ouverture des portes • Les deux vérins de levage ne nécessitent d'aucun entretien. Les câbles non portants assurent la synchronisation parfaite des chariots quelque que soit la distribution du poids • Clapet de surpression en cas de surcharge et rupture de tuyaux hydrauliques • Clapet de limitation vitesse de descente • Fonctionnement: électrohydraulique








Apertura entre columnas 2650 mm - altura mínima de los tacos 95 mm – brazos cortos y largos de tres estadios, más cortos en posición cerrada para facilitar la carga asimétrica de vehículos anchos y más largos en posición extendida - recomendados para la elevación de vehículos todoterreno • Notables posibilidades de regulación de los brazos para facilitar la carga asimétrica y la cómoda apertura de las puertas • Dos cilindros de elevación que no requieren ningún mantenimiento. Los cables no portantes garantizan la perfecta sincronización de los carros independientemente de la repartición de la carga • Válvulas de seguridad de sobrecargas y rotura de tubos hidráulicos • Válvula de control de la velocidad de descenso • Funcionamiento: electro-hidráulico

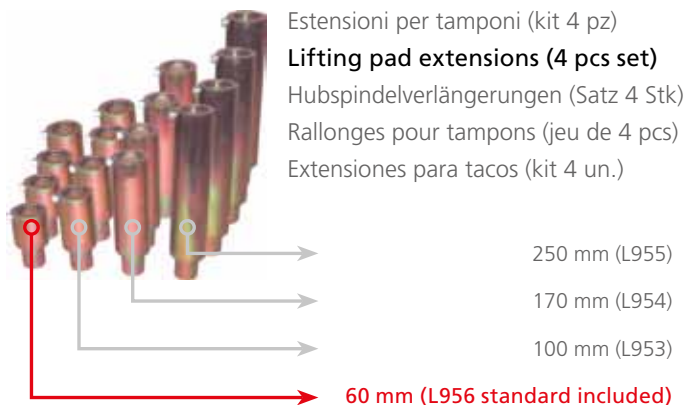


232I 232IH | 3,2 t

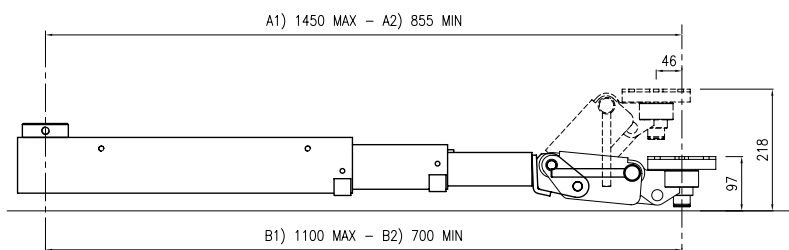
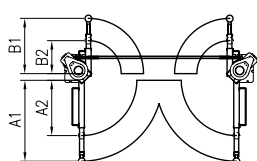


					232I	232IH
Dati tecnici	Technical data	Technische Eigenschaften	Caractéristiques techniques	Datos técnicos		
Portata	Capacity	Tragfähigkeit	Capacité	Capacidad	3.200 kg	3.200 kg
Peso	Weight	Gewicht	Poids	Peso	700 kg	750 kg
Salita/Discesa	Lifting/lowering	Hub/Senkzeit	Levage/descente	Subida/Bajada	45 s	30 s
Altezza di sollevamento	Lifting height	Hubhöhe	Hauteur de levage	Altura de elevación	1935 mm	2025 mm
Motore	Motor	Motorleistung	Puissance moteur	Motor	2,2 kW - 3 ph 230-400V/50 Hz	2,2 kW - 3 ph 230-400V/50 Hz

				
Opzioni	Optionals	Sonderzubehör	Options	Opcionales



Esecuzione con motore monofase
Single-phase motor
 Moteur monophasé
 Ausführung mit Einphasenmotor
 Motor monofásico



Tamponi click system
Click system pads
 Tragteller mit Click System
 Tampons de levage click system
 Tacos click system